

VELKOMMEN TIL DANSK SELSKAB FOR FOLKESUNDHED

2. SEPTEMBER 2022



Giver børn en ny start

HVEM ER VI?

VI HJÆLPER BØRN I MISTRIVSEL



MATILDE FANDT SIG SELV PÅ JULEMÆRKEHJEMMET



HISTORIEN OM JULEMÆRKEHJEMMENE



1903

Einar Hollbøll får
ideen til Julemærket



1904

Det første
Julemærke udgives



1912

De første børn
på Julemærkehjem



1904 – i dag

Hjælpearbejde
gennem tiderne



HVEM HJÆLPER VI I DAG?

Børn i mistrivsel

- Ensomhed
- Social isolation
- Lavt selvværd
- Mobning
- Overvægt

Mål for opholdet

- Forbedring af børnenes mentale, fysiske og sociale sundhed
- Ny fortælling om det enkelte barn
- Ny retning for barnet og familien



BØRN PÅ JULEMÆRKEHJEM

- Børnene er 7-14 år
- 10 ugers ophold på Julemærkehjem
- Opstart i små hold
- 198 pladser på fem Julemærkehjem
- Julemærkehjemmene har åbent 48 uger om året
- Knap 1.000 børn om året
- National social indsats – Julemærkehjemmene hjælper børn og familier fra alle 98 kommuner



DE FEM JULEMÆRKEHJEM



Fjordmark v. Kollund
1938
Plads til 30 børn



Hobro
1939
Plads til 48 børn



Kildemose v. Ølsted
1948
Plads til 24 børn



Skælskør
1962
Plads til 48 børn



Liljeborg v. Roskilde
2018
Plads til 48 børn



HER KOMMER BØRNENE FRA

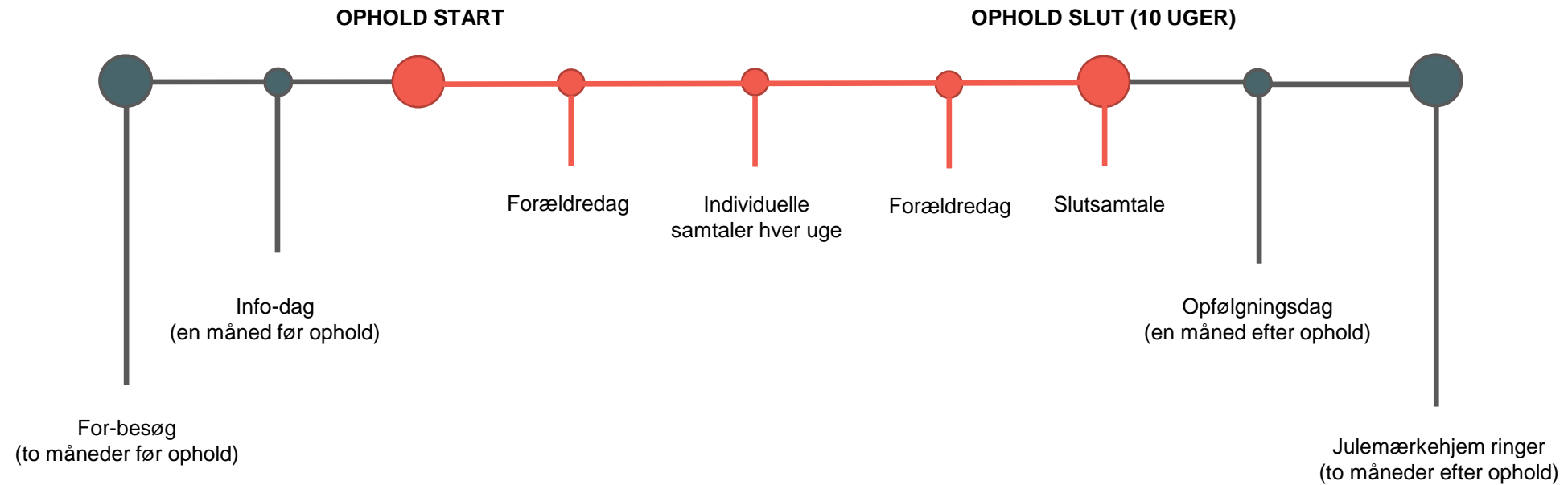


SÅDAN ARBEJDER VI

ET OPHOLD PÅ JULEMÆRKEHJEM ER HJÆLP, DER VARER VED

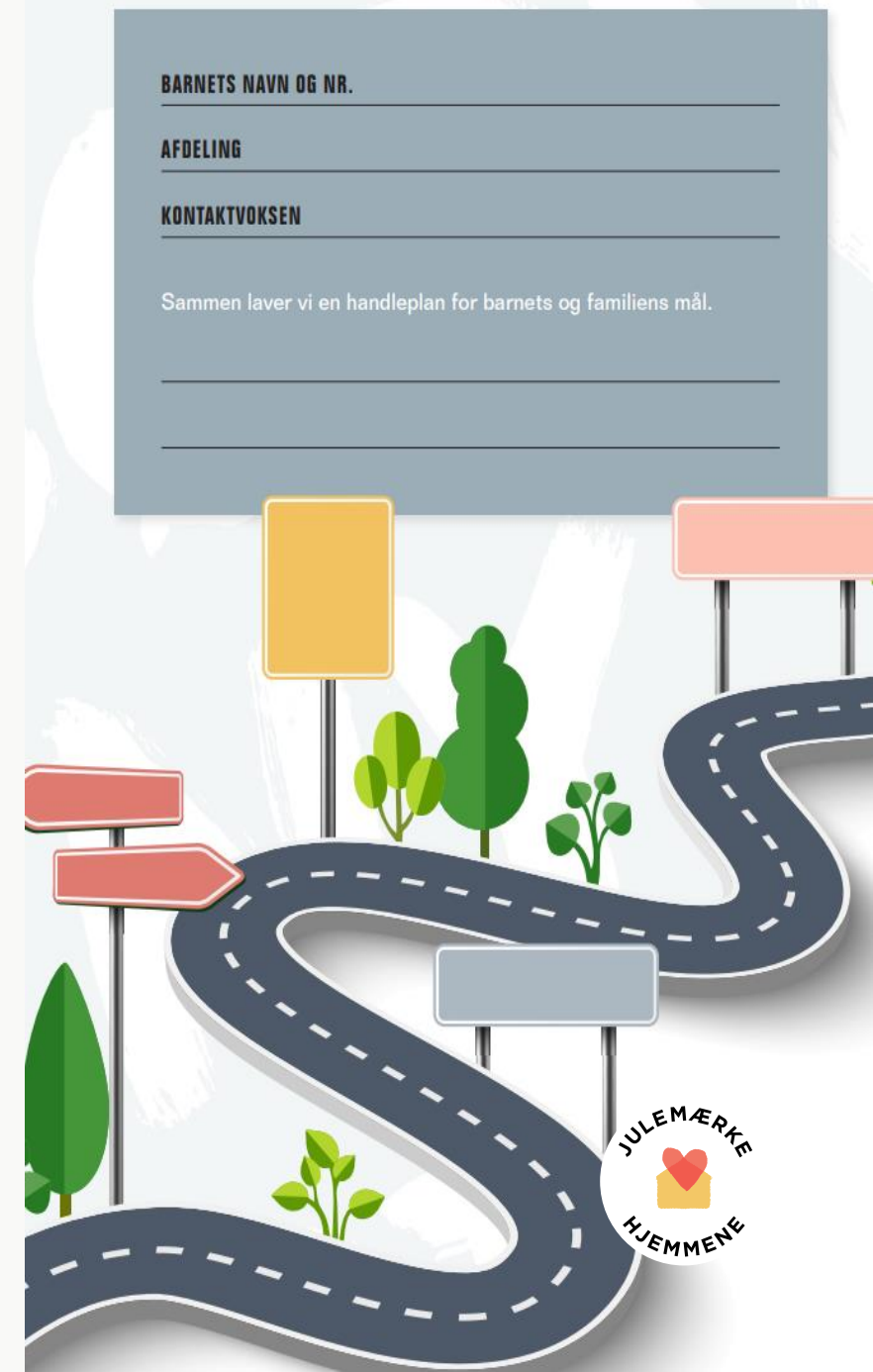


10 UGER, DER VARER ET HALVT ÅR



DAGLIGDAGEN PÅ JULEMÆRKEHJEM - EN FLERSTRENGET INDSATS

- Fællesskab og socialt samvær
- Trivsel og trivselsværksteder
- Faste strukturer og rutiner
- Individuelle samtaler med børn og forældre hver uge
- Sund mad, madværksteder og madkultur
- Daglig motion/bevægelse
- Søvn
- Medieforbrug
- Skoleundervisning i små grupper
- Individuelle mål og handlingsplan – ændres løbende



BARNETS NAVN OG NR.

AFDELING

KONTAKTVOKSEN

Sammen laver vi en handleplan for barnets og familiens mål.

FORÆLDREINDDRAGELSE HELE VEJEN

- Aktiv deltagelse og medansvar
- Fire forældredage
- Deltagelse i Trivselsværksteder og Madværksteder
- Ugentlige forældresamtaler
- Weekendopgaver for familien
- Familiens bog binder alt sammen

”Opholdet på Julemærkehjem har givet min datter selvværd og gode venner. Hun hviler i sig selv nu og er en glad pige.”

Kenneth, far til Emilie



SAMARBEJDE MED KOMMUNE, HJEMSKOLE OG ANDRE AKTØRER

- Brobygning og hjælp til barnet og familien, når det kommer hjem, via Julemærkehjemmenes opfølgningskoordinatorer
- Opfølgningsindsats fra kommunen
- Løbende dialog med hjemskolen og skoleudtalelse
- Samarbejde med foreninger, NGO'er og andre private aktører



BØRNEENS UDVIKLING ET ÅR EFTER

Har oplevet mobning:

Før ophold 49 % → 15 % et år efter ophold

Fysisk aktiv tre gange om ugen:

Før ophold 41 % → 60 % et år efter ophold

Ser sit eget liv som over middel:

Før ophold 30 % → 65 % et år efter ophold

Har god tro på sig selv:

Før ophold 50 % → 71 % et år efter ophold

Følger Julemærkehjemmene madråd:

Før ophold 9 % → 91 % et år efter ophold

	Svær overvægt	Overvægt	Normalvægt
Før ophold	60,8%	29,2%	10,0%
12 måneder efter ophold	15,0%	46,0%	38,0%



UDVIKLING AF HJÆLPEARBEJDER DE SENESTE ÅR

Nye større udviklingstiltag i Julemærkehjemmenes hjælpearbejde de seneste år

- **2013-16:** Projekt "Øget udbytte" – øget forældresamarbejde og samarbejde med kommuner. Startede som pilotprojekt 2013-15 på to Julemærkehjem. Har fungeret siden 2016 på alle Julemærkehjem
- **2016:** Ansættelse af opfølgingskoordinatorer på Julemærkehjem
- **2017:** Udvikling af samarbejdet med foreninger og NGO'er for at sikre brobygning, når opholdet er slut
- **2018-20:** Etablering af madværksteder på alle Julemærkehjem
- **2020:** Implementering af trivselsværksteder på alle Julemærkehjem
- **2021:** Opdatering og ensretning af Familiens Bog på alle Julemærkehjem
- **2021:** Udvidet forældresamarbejde



DET NÆSTE STORE PROJEKT

Udvidet opfølgnings- og brobygningsindsats:

- Støtte til barnet og familien, når barnet kommer hjem. I den indsats ville indgå følgende elementer:
 - Hjemmebesøg i 10 uger efter ophold
 - Telefoniske/Teams samtaler med barn, forældre eller forældre og barn sammen efter ophold
 - Tage kontakt/formidle kontakt til skole, sundhedsplejerske, foreninger, NGO'er, netværk og andre private aktører
 - Arrangere/deltage i netværksmøder i kommunerne
 - Generel vejledning i familien
 - Udarbejde underretninger



HER KOMMER PENGENE FRA

BØRN PÅ JULEMÆRKEHJEM BLIVER EN DEL AF FÆLLESSKABET

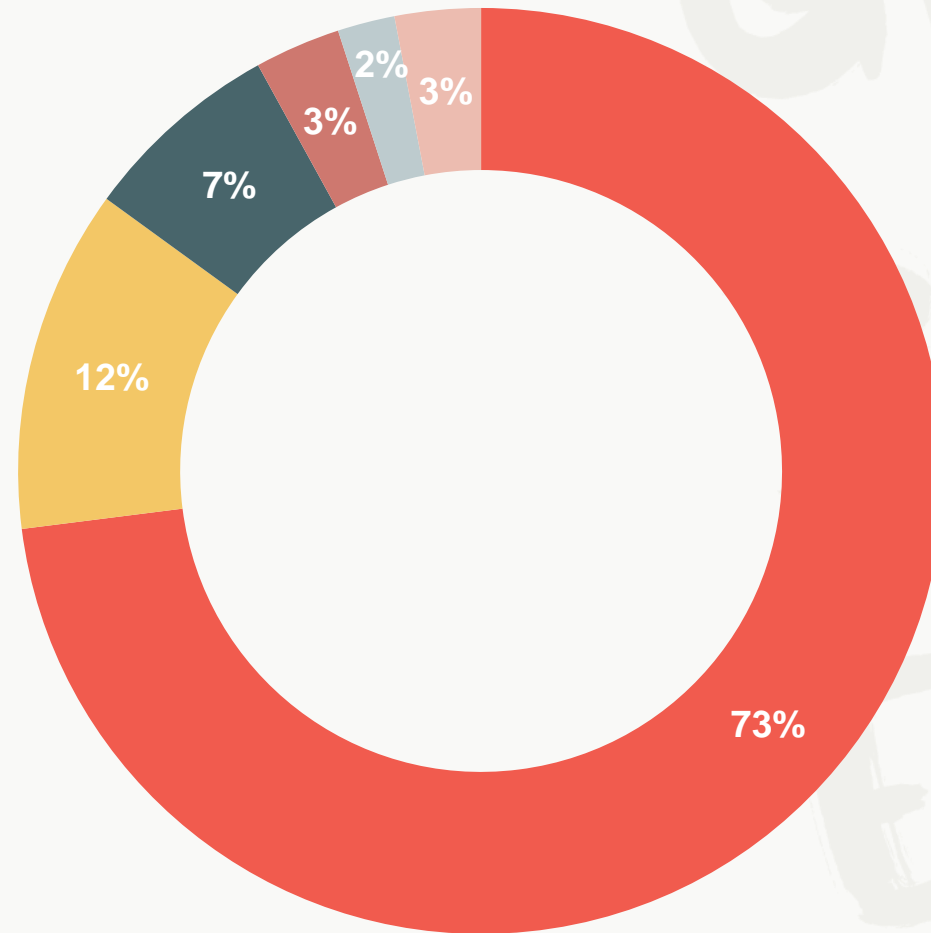


DRIFTSØKONOMI

- Vi skal indsamle 130 mio. kr. om året
- Driftstilskud fra Sundhedsstyrelsen på 3,5 mio. kr.
- Ingen forældrebetaling
- Ingen betaling fra kommunerne



HER KOMMER PENGENE FRA 2021



■ Bidrag fra private, virksomheder og fonde
■ Arv
■ Driftstilskud fra Sundhedsstyrelsen

■ Salg af Julemærket mv.
■ Refusion af betalt moms
■ Tilskud fra Tips- og lottopuljen



NØGLETAL

- Et barns ophold koster ca. 81.220 kr. og er gratis for barnet og dets familie.
- Vi modtager kun 2,8 % af vores drift gennem offentlig støtte samt et tilskud fra tips- og lottomidlerne.
- Vi bruger blot 3,8 % på administration.
- For hver krone vi bruger på fundraising, får vi knap 4 kroner igen





Giver børn en ny start